

如果你感到你的电脑越来越慢,又不想去花大钱买新的,你就不妨花 30 块钱去装一台你喜欢的小电脑吧. 这台电脑很小但功能还挺强. 速度也快,跟我的台式电脑和 iPad 速度差不多.

用\$30 装一台快速小电脑

William Xu Feb, 8, 2017

近来我用\$30 (\$29.99) 装了一台电脑. 该电脑很小, 只有信用卡这么大 (见图) 但功能很强, 支持一般台式电脑的主要功能. 象上网, 发邮件, 写文章, 看视频等功能都有. 该机器上网速度很快, 与我的 iPad 相近. 该板已带有 Wi-Fi 和 Bluetooth 功能故能直接上无线网络和接 Bluetooth 音频器件.

该电脑很简单, 大概 10 分钟就可以装配完成. 所有的零件除了 CPU 电脑板需要购买以外其他所有的零件都是家里可找到的. 见下面的零件表.

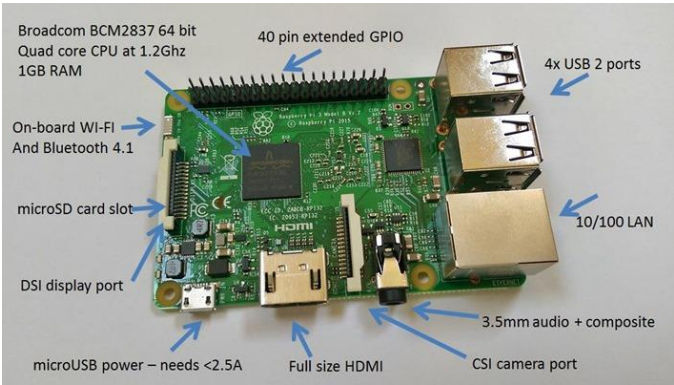


图 1. CPU 电脑板需要购买 (仅信用卡大小, \$29.99)

1. 零件表:

	零 件 名	用 途	注 解
1	电脑板 Raspberry PI 3 B	CPU, Wi-Fi, USB, Bluetooth, HDMI	\$29.99
2	平板电视或电脑屏幕. 须带 HDMI 口	电脑屏幕	电脑屏幕旧电脑上有. 如用平板电视, 大小随意, 19"~60" 都可, 只要有 HDMI 口.
3	USB 电脑键盘	电脑键盘	旧电脑上有
4	USB 鼠标	电脑鼠标	旧电脑上有
5	DC 5V 2.5A 电源	电脑板供电	可用 iPad 的电源, 但要换上手机用的 microUSB 充电电缆

6	HDMI 电缆	连接电脑板和平板电视	你家平板电视背后找
7	照相机 8G SD 卡	电脑存储器	你家数字照相机中有

2. 下载操作系统“Raspbian Jessie with Pixel”

<https://www.raspberrypi.org/downloads/raspbian/>

3. 拷贝操作系统到 8G SD 卡

<https://www.raspberrypi.org/documentation/installation/installing-images/README.md>

4. 装配

整机装配 10 分钟就可以完成。见图 2。

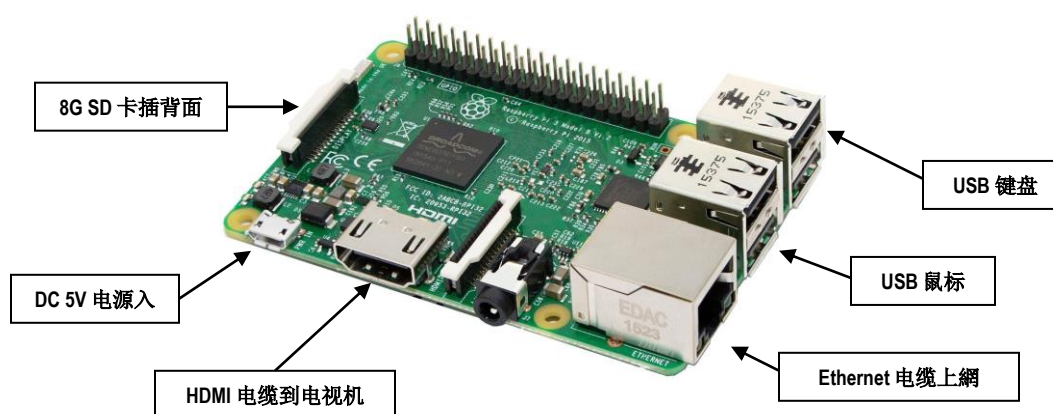
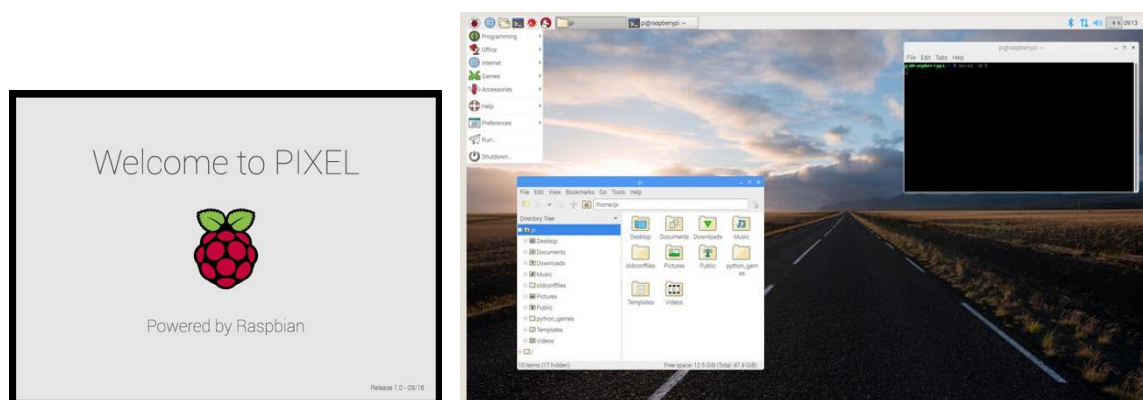


图 2. 整机装配 10 分钟就可以完成

5. 上电测试



6. 上电测试成功后可设置 Bluetooth 和 Wi-Fi 無線上網. 也可用 Ethernet 电缆上網

<https://www.raspberrypi.org/documentation/configuration/wireless/>